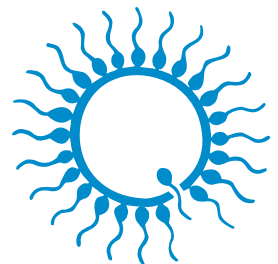




猪

辅助生殖技术



minitube

我们的知识, 您的成功

始于1970,品质保证



尊敬的客户：

Minitube公司始终坚持以提升产品质量为核心战略。

为了更好地服务于全球客户群，我们认识到产品可靠性、功能性和生产效率是公司持续盈利的关键因素。50多年来，Minitube公司为辅助生殖市场提供了强大、高性能和高质量的设备和耗材。

作为行业领导者，我们有责任提供优质安全的产品。因此，所有专有耗材和精液或胚胎保存液都是在我们自己的专用最先进设施中制造的，并由您可以信赖的反复内部测试和外部第三方质量保证测试提供支持。Minitube产品质量不是主观界定的，而是基于确凿的事实和几十年的成功记录。我们与供应商和客户的长期合作战略是我们全面质量方针的基础。这些长期的关系有助于建立信任和理解，以确保持续提高产品质量。

我们的服务团队也是如此，他们始终致力于提供行业内最好的服务。Minitube员工的专业知识和经验始终为客户服务。展望未来，我们承诺将一如既往，继续研发最佳产品，提供最佳服务。

Christian Simmet 博士
总裁





Minitube在线媒体库：
所有目录以不同语言数
字化提供

内容

1	实验室管理软件	02
2	精液采集	04
3	精液分析	08
4	精液稀释	12
5	精液加工	20
6	精液储存和运输	30
7	授精和诊断	32
8	公猪精液冷冻	38

1 实验室管理软件



用iMale软件进行猪电子识别

无线iMaleRFID读取器和iMale标签打印机的组合可以安全读取动物耳标，并在精液采集区直接打印带有动物ID的条形码标签。打印的条形码标签可以粘贴在精液收集袋/杯子上，在实验室中使用Prism10可以安全地识别和处理精液。

产品特点

- 可作为独立系统或和Prism 10联用
- 作距离：30 cm, 加上装置长度：65 cm
- 从iMale读取器到标签打印机的无线数据传输的最大距离约为10 m
- 可以读取所有HDX和FDX-B转发器耳标

包括iMale RFID 读取器, 内置快速充电电池和外接适配器 [1] **18001/0000**

附件

iMale 标签打印机 [2] **18001/0200**

适用于iMale打印机的标签纸 **18001/0210**
41 x 25 mm, 一卷含425个标签[3]



更多信息

Prism10 实验室软件

PRISM10实验室软件使用动态用户界面，体现出公猪精液生产的现代工艺流程和以产品为本的理念。

产品特点

- 流程化精液处理: 公猪标识、射精量(质量), 密度(密度仪或AndroVision®精子分析系统), 运动活力和形态(AndroVision®或手动), 评估和采精员识别等
- 数据可以连接到SmartDispenser 1.0和2.0, AutoDispense, HyPacker, MiniBSP, TwinPacker, QT-Packer, SPS-11、标签打印机、外部程序等
- 灵活的体系结构-可以从任何连接的计算机进行操作
- 以产品为中心的方法可以根据客户需要定制生产流程图: 每一份鲜精可以加工成不同的产品, 例如不同的总精子数、不同的包装或者不同的体积等
- 可以灵活地从Excel导入和更新公猪信息
- 标记精液、采精和公猪特征的标签(例如丢弃原因、爬跨质量)
- 根据客户需要调整精液数据限值和警告, 帮助育种经理在生产过程中做出决策
- 实时数据可以远程访问, 例如订单填写、日常生产进度、废弃精液等
- 具有可定制模板和导出功能的全面报告(PDF, Excel)
- 可视化种畜面板: 概述平均遗传指数, 休息时间, 年龄, 每周可用精子产量, 畜栏使用和其他
- 可视化生产情况面板: 概述精液质量, 每个时期, 每个品种, 每个过程的生产剂量, 等等



更多信息



产品优势

- + 新开发的、现代的、基于网络的软件
- + 由经验丰富的开发团队提供长期支持
- + 轻松连接Minitube设备
- + 所有数据安全、可追踪, 确保输入错误最小化
- + 生产可靠性高, 运行不依赖于单个设备
- + 重要性能参数一览
- + 数据可以通过智能手机远程访问
- + 为不同客户定制不同产品
- + 重要性能参数一目了然
- + 生产与销售无缝连接
- + 所有生产数据的统计分析

实验室管理软件

Prism10 实验室软件订阅

12535/0010



2 精液采集



■ 采精假台

猪假台畜可通过气动弹簧调整高度，易于使用为猪精液采集提供最佳的舒适度。坚固的塑料表面光滑且易于清洁，确保最大程度的卫生。表面和安装件可以很容易地更换。同时可以升级BoarMatic。

假台畜精液采集

11" 适用于成年猪，塑料表面 [1]	11100/0207
11" 适用于成年猪，不锈钢质地 [2]	11100/0210
9" 适用于幼猪，塑料表面 [1]	11100/0107
9" 适用于幼猪，不锈钢质地 [2]	11100/0108

⚙️ 附件

可替换表面

适用于 11" 假台畜	5011100/0233
适用于 9" 假台畜	5011100/0133

气动弹簧部件

适用于 11" 假台畜	11100/0204
适用于 9" 假台畜	11100/0203



BoarMatic

借助BoarMatic, Minitube开发了一种高效、改进的猪精液采集技术。BoarMatic公猪假台集成了自动精液采集设备。



更多信息

产品特点

- 公猪假台畜, 表面有敷层, 可通过气动弹簧调节高度
- 用精液收集杯支架和人工宫颈夹在假台畜下方滑动
- 一次性使用的人工宫颈夹, 从质地和触感上真实复制猪宫颈
- 易于更换的爬跨端, 可在几秒钟内更换完毕, 因此可以确保在公猪采精期间始终保持卫生的环境

BoarMatic

11" 适用于成年猪, 塑料表面 [1]	11100/0202
11" 适用于成年猪, 不锈钢质 [2]	11100/0200
9" 适用于后备公猪, 塑料表面 [1]	11100/0201
9" 适用于后备公猪, 不锈钢质 [2]	11100/0199

附件

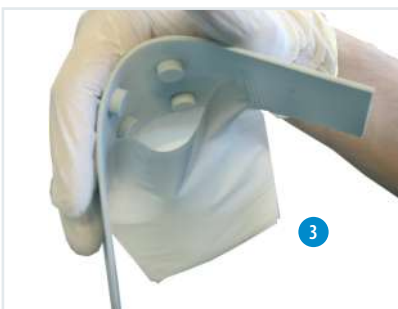
人造宫颈, 一次性, 50个/包 [3]	11100/0211
精液采集杯, 适用于人造宫颈	11100/0215
BoarMatic 夹, 固定人造宫颈 (AC) [4]	
右侧	11100/0205
左侧	11100/0206
高度可调节BoarMatic夹固定器	11100/0208
猪假台畜橡胶垫, 150 cm x 100 cm x 厚度 23 mm	11100/0040
猪假台畜移动支架	11100/0110

产品优势

- + 适用于所有种类的公猪, 便于操作, 适应现有装置
- + 构造简单, 不需要电动或气动连接, 维护要求低
- + 降低了精液采集人员的身心压力, 提升了这个职业的形象, 增加了从事这个职业的动力
- + 确保洁净: 从公猪阴茎采集精液到装入精液袋全程封闭系统
- + 每小时采集次数增加, 大大节省操作员时间
- + 可以从左侧或右侧操作



精液采集



人工子宫颈 (AC)

它的橡胶垫刺激公猪, 同时保证可以完美地夹持公猪的阴茎顶端。AC上集成有一个撕裂式内袋和一个护套。内袋用于收集公猪射精之前的阴茎分泌物, 护套用于引导精液流入精液收集杯中。

US Bag®袋

产品特点

- 精液友好材料
- 一体化无纺布过滤器
- 内置使用后撕开过滤器的穿孔线

产品优势

- + 从精液收集到包装的完整一步解决方案
- + 易于清除尿道球腺分泌物
- + 快速准备洁净精液收集杯: US Bag®的过滤器
- + 由于精液保留在USBag®袋内进行稀释和包装, 使精液处理过程简单而高效
- + 无需耗费时间消毒
- + 根本上改善了实验室的卫生状况
- + 可以透过透明的膜直接观察原精

US Bag®, 100 个/包

容积 3.5l	11123/0100
容积 5.5l	11123/0550
袋带喷嘴, 容积 3.5l	11123/0200

将US Bag®采精袋装入采精杯



完美结合

使用US Bag®和BoarMatic, 确保在最佳卫生条件下, 有效地收集公猪精液。



更多信息

采精后撕下无纺过滤布



StimuBoar

StimuBoar 是一种公猪训练辅助试剂, 用来帮助调教公猪。当调教一头年轻公猪时, 将喷雾喷到公猪的鼻子上, 使其面对假台畜。喷雾也可以帮助刺激成年公猪更快地爬跨假台畜。

StimuBoar, 35 ml, 可以使用大约88次 17115/9005



■ 加热柜

加热柜可在采精区预热精液收集工具，即BoarMatic用到的精液收集袋，采精杯和假阴道。

它的净容积为156 l，并配有架子以方便用户自行配置储存空间。

加热柜, +37°C, 230 V

14160/0150



■ 用于精液采集的其他产品

精液收集杯, 隔热, 超大开口, 容量 1 l

蓝色, 建议在精液采集区使用 [1] 11123/1000

白色, 建议在实验室使用 [2] 11123/2000

精液采集手套, 操作高度灵敏, 对精子安全, 不含乳胶, 100/盒 [3]

M 号 11128/0055

L 号 11128/0060

XL 号 11128/0065

卫生手套, 用于保护精液采集人员在刺激公猪射精时配戴的手套, 100个/盒 11128/0100

精液收集袋, 210 x 300 mm, 容积 1 l 11123/3010

公猪精液用过滤布, 无纺布制成, 非吸收性材料, 直径240 mm, 200个/包 [4] 11123/3020



1



2



3



4

3 精液分析



AndroScope

AndroScope是一个基于AndroVision®的紧凑型移动CASA系统，可以在生产、运输和授精过程中的任何时间点分析各种物种的精液活力和密度。AndroScope配备了专业的高速摄像头和强大的焦距调节功能，用于精确的精液分析。便携式CASA系统的分析区加热装置可使温度在几秒内达到+37°C，从而在最佳温度条件下进行精液分析。AndroScope适用于安装MS Windows 10或更新版本的台式电脑、笔记本电脑或平板电脑（连接设备需要USB-3.0插头）。一个实用、坚固的手提箱为AndroScope的运输提供了最佳保护，并包含了进行精液分析所需的一切。

AndroScope, 括运输箱和附件 [1] 12500/3000

附件

一次性Minitube四舱玻片, 20 μm, 25/盒 12050/0220

带帽测试管2 ml, 250/包 14602/0904

一次性毛细管, 100/包 15404/0100

微纤维杆, 长度124 mm, 100/袋 12510/0106

选项: 移动加热装置, 用于6个离心管和1个载玻片 [2] 12057/6000



更多信息

AndroVision®

拥有着与传统的CASA分析融为一体的精子功能性检验,使得这一高效的自动化精子分析系统更为出众。AndroVision® 是一个客观和完整的精子分析工具。在其每一分析区域,即每一个视野,被分析的精子细胞数可达到1000个。它可以迅速并精确的计算出密度、活力以及精子完整性和生存力。所有图像和数据被保存下来,以便于日后进行检验。

AndroVision®还可以与Prism10实验室软件进行无缝对接。用户操作界面简便易懂分析报告可以被生成数字文件并轻松打印出来。这些功能和其它辅助功能使得AndroVision®成为研究性及生产性实验室中精子细胞分析评估软件的完美之选。

AndroVision® 软件	
带计算机和其它附件 [1]	12500/0000
带触屏与条形码扫描器	12500/0001
AndroVision® 摄相机高速彩色摄相机 [2]	12500/4400



AndroVision® 软件模块

自动形态模块	12500/1000
形态和形态测量模块	12500/1300
精子生存力模块*	12500/1400
顶体完整性模块*	12500/1600
线粒体活性模块*	12500/1700
DNA完整性模块*	12500/1800

* 需要荧光显微镜。

产品特点

- 实时分析实时图像和视频文件
- 20秒内分析多达4个区域
- 高效微粒过滤器,用于准确识别精子
- 用于分析多种物种
- 分析参数和用户创建的配置文件可以根据客户需求进行调整
- 数据导出到 MS Excel 和其他程序
- 语言: 英语、德语、西班牙语、中文、葡萄牙语、俄语、法语

附件

Zeiss Axiolab 5 相差显微镜* [3]	12008/0020
ScanStage, 集成加热系统的自动显微镜载物台 [4]	12048/0031
加热控制器HTI 200 [5]	12057/0200
加热板, 245x200 mm [6]	12057/0510

* 我们产品组合中3其他显微镜也可用于AndroVision®。请联系我们获取报价。



更多信息

相衬显微镜 CX 43

- 相衬消色差光学装置, 采用通用聚光镜
- 加热型原装显微镜载物台, 带HTi 200 温度控制单元
- 可自由选择温度
- 符合人体工学的设计

相衬显微镜CX 43, 带光电管 (三目), 带物镜 20x, 40x 12005/0042



相衬显微镜 MBL

用于精子分析的功能显微镜, 带有加热系统和温度控制装置, 可按需要调节温度。

相差显微镜 MBL 2000

双目, 加热台, HTi 50, 物镜 10x, 40x, 100x 12010/3000

双目, 加热台, HTi 50, 物镜 10x, 40x, 100x, 带摄像头和监视器 [1] 12010/3050

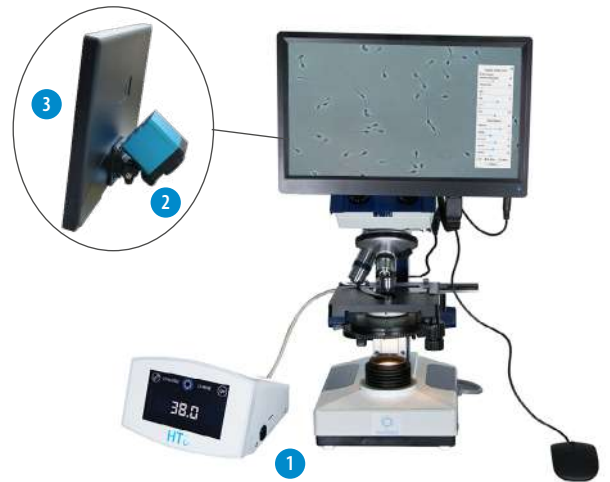
相差显微镜 MBL 2100

三目, 加热台, HTi 50, 物镜 20x 12010/3103

三目, 加热台, HTi 200, 物镜 20x, 带摄像头和监视器 12010/3101

显微镜用数码彩色摄像头 [2] 12110/1600
带有/成图像显示软件

带HDMI输入的 11.6 英寸显示 [3] 12110/1610



精子染色染料

Spermac, 形态分析染色, 4 x 50 ml [1] 15405/0000

Farely stain, 用于形态学分析, 3 x 250 ml [2] 15405/0026

SpermBlue, 用于形态学分析, 250 ml 15405/0027

Eosin G, 2% 用于活体染色的溶液, 50 ml [3] 15405/0025

Nigrosin, 4% 用于活体染色的溶液, 50 ml [4] 15405/0029



章动混合器

用于质量控制过程中的样品均质化, 适用于多至5个精液管或精液袋。速度范围: 20转/分钟, 最大负载: 0.8kg, 尺寸: 241 x 171 x 152mm (宽 x 深 x 高)。

章动混合器, 230 V/50 Hz 14703/0310



确保精确

SMD6和SDM1是用于测量精子浓度的小型、高度精确的密度仪。
清洁简单, 只需少量维护。

密度仪SDM 6

触摸屏, 大屏幕显示器

- 公猪、公牛、种马、公羊和公兔精液精子浓度测定程序
- 自动计算稀释剂用量和剂数
- 精液浓度以 10^9 精子细胞/ml表示
- 可选: 集成打印机, 打印输出每批精液的生产数据

密度仪SDM 6

带有集成打印机, 用于打印精液生产数据	12300/0006
不带打印机	12300/0008

（附件

检测片, 一套4片	12300/0010
打印纸	12300/0311
比色杯, 4 ml, 100个/包	12301/0003
NaCl 溶液, 0.9%, 1l	12301/4667
分散剂0.5-5 ml, 用于NaCl 溶液	12428/1815
棕色玻璃瓶用于500 ml 分配剂	12428/1905
连续移液器10-100 μ l, 带数字显示功能	12425/4810
移液器枪头, 10-100 μ l, 黄色, 1000/包	12425/9409



精子密度仪SDM 1

- 可以使用未经稀释的原始精液样本
- 精液浓度显示为百万精子/ml
- 配备100 - 240V电源和电池

精子密度仪SDM 1, 猪精液程序 [1]	12300/0100
-----------------------	------------

（附件

SDM 1 比色杯, 100个/盒 [2]	12300/1111
适用于多物种的软件, 可通过编程调整至另一物种	12300/0130



4 精液稀释



■ 电子精密秤, 最大称重6 kg

适用于测定精液体积或称量精液稀释剂。

- 称重范围: 6000 g
- 精度: 1 g
- 称重盘: 150 x 170 mm

电子精密秤, 最大量程6 kg

14273/0440



■ 电子精密秤, 最大量程2 kg

适用于准确称量抗生素或稀释剂粉末。

- 称重范围: 2000 g
- 精度: 0.1 g
- 称重盘: 130 x 130 mm

电子精密秤, 最大量程2 kg

14295/0444



SmartDispenser 2.0

产品特点

- 由一个电子控制单元和一个与泵连接的电子秤组成
- 控制单元和蠕动泵之间持续数据回馈确保测量误差低于 $\pm 2\text{g}$
- 可与稀释液加热桶和实验室管理软件结合使用
- 空间要求非常小
- 减少飞溅, 减少稀释过程中精液溢出
- 包括脉动阻尼器, 确保流体流动顺畅

SmartDispenser智能分配器包含一个支架, 带沉头的硅胶管, 控制单元, 电子秤和蠕动泵。

SmartDispenser 2.0

XL, 泵: 可达13 l/min, 电子秤: 最大量程24 kg, 精度为 $\pm 2\text{g}$ [1]

13200/0501

L, 泵: 可达5 l/min, 电子秤: 最大量程24 kg, 精度为 $\pm 2\text{g}$ [2]

13200/0502

附件

精液混合容器

3.5 l 13203/0001

5.5 l 13210/0030

硅胶管

适用于 SmartDispenser L 13200/0011

适用于 SmartDispenser XL 13200/6010

不锈钢沉头

适用于 SmartDispenser L 5013200/0012

适用于 SmartDispenser XL 5013200/6011

安全和精确的稀释

设备的智能组合确保稀释剂的剂量精度和精液实验室的高效工作流程。



更多信息

Androstar® Premium

适用于猪精液长期保存的优质稀释剂

- 在不利的运输和温度条件下, 或在猪精液生产线上, 提供额外保护的**理想稀释剂**
- 在+5°C至+25°C的宽温度范围内, 能够有效保护精子免受外界不利影响 (5°C下保存能降低细菌繁殖)
- 在精液处理和保存中提供更大的温度自由度
- 可选用有机杀菌补充剂 (OBS), 在稀释剂中减少甚至不使用抗生素, 有效控制细菌污染

Androstar® Premium	
1 l	13533/1001
5 l	13533/1005
10 l	13533/1010
100 l	13533/1100

Androstar® Plus

适用于猪精液长期保存的**plus**稀释剂

- 在次优运输和储存条件下长期保存的**理想稀释剂**
- Androstar® Plus 将精子细胞耐受的温度范围扩展到+10°C至+25°C
- 通过保护精子功能和减少低温引起的精子反应性变化, 保持高水平的精液质量
- 有效应对各种应激因素

Androstar® Plus	
1 l	13531/1001
5 l	13531/1005
10 l	13531/1010
100 l	13531/1100

Novistar®

猪精液长期保存的**必备**稀释剂

- 延长存储和运输时间的**理想稀释剂**
- 适用于+15°C至+20°C的温度范围
- 与传统的稀释剂相比, 该稀释剂新颖的平衡结构将精子的受精能力保持在一个较高的水平

Novistar®	
1 l	13539/0001
5 l	13539/0005
10 l	13539/0010
100 l	13539/0100

超级保护

CellShieldProtection (CSP) 是Minitube高性能稀释剂Androstar®Plus和Androstar®Premium的专利添加剂。它为暴露在各种环境条件下的精子提供了无与伦比的保护。Minitube长效稀释剂含有高效的pH缓冲系统、抗氧化剂和成熟的膜稳定剂的强大组合。



长效优质



长效必备



长效必备

M III®

猪精液中期保存平衡稀释剂

潜在缓冲系统在整个精液储存期间提供稳定的pH值。抗氧化剂可以减慢精子衰老过程，中和精子细胞的代谢产物，提供最优精子细胞保护和生育潜力。

M III®	
1 l	13515/0001
5 l	13515/0005
10 l	13515/0010
83 l	13515/0083



中效

BTS

猪精液短期保存最先进稀释剂

Minitube改进的经典配方提供了平衡的介质适用于所有环境条件。

BTS	
1 l	13525/0001
5 l	13525/0005
10 l	13525/0010
20 l	13525/1020
100 l	13525/1100



短效

(+ 为何选择Minitube稀释剂)

Minitube稀释剂在德国GMP认证工厂生产。Minitube通过其产品的高性能和可靠性赢得客户认可，一批又一批。用户友好的包装和优异的溶解性使它们成为每个实验室的简单和安全选择。



通过精子友好性和精子效率验证，Minitube可与多种抗生素一起使用，确保精子活力，同时有效控制大量细菌，特别是通常在种猪上发现的细菌。

不含抗生素和单独包装复合抗生素的稀释剂可供选择：

混合抗生素：含有链霉素、青霉素、林可霉素和大观霉素	
适用于5 l 稀释剂	13540/5000
适用于50 l 稀释剂	13540/5050
硫酸庆大霉素	
12.5 g 适用于50 l 稀释剂	13540/3050
25 g 适用于100 l 稀释剂	13540/3100

仅推荐用于控制耐药细菌的临时和附带措：

抗生素添加剂，适用于100 l 稀释剂	13540/4000
---------------------	------------



更多信息

■ 稀释剂加热罐, 100 l/200 l

(⚙️ 产品特点

- 双层壁, 双层底, 带加热系统
- 温度控制单元HT 50, 可自由调节温度, 最高温度可达+55°C
- 完全由不锈钢制成, 易于消毒
- 电源: 230 V (110 V也可选用)

(+ 产品优势

- + 稀释剂温度可选, 且整个生产过程中能可靠地维持温度恒定
- + 一次性圆底塑料袋, 保证了最佳的卫生标准

	100 l	200 l
温控稀释液搅拌桶	13201/0100	13201/0200
带磁力搅拌器的加热稀释液桶	13201/0100R	13201/0200R
带天平, 滚轮	13201/0102R	13201/0202R
带天平、滚轮、紫外线灯、加热盖	13201/0104R	13201/0220R
圆底塑料袋	13201/4115	13201/4116
改装套件加热盖和紫外线灯	13201/0400	13201/0420



■ 稀释剂加热罐, 20 l

- 温度控制单元HT 50, 可自由调节温度, 最高温度可达+55°C
- 盖子上有2个开口, 可以和蠕动泵、小型或智能分配器连接
- 完全由不锈钢制成, 易于消毒

稀释剂加热罐, 20 l [1]	
230 V	13201/0020
115 V	13201/0021
20 l 稀释桶用紫外线灯 [2]	13201/0025
圆底塑料袋, 用于20 l 存储罐	13201/4112



确保卫生

带有紫外线灯的加热盖 (可作为所有桶的附件) 设计用于在添加稀释剂之前对空的或充满水的桶进行消毒, 确保最高水平的卫生。

实验室加热板

- 用于在分析完成之前保持未经处理的精液温度
- 预设温度: 37°C
- 集成控制单元, 外部电源
- 加热面积: 470 x 260 mm
- 适用于115V和230V
- 功耗: 70 W

实验室加热板 [1] 12055/0010

支持US Bag® 采精袋 [2] 11124/1000



水浴箱

为了在干燥环境中保持精液和稀释液温度。水浴锅带有不锈钢上盖, 有效保护精液不被减射的水污染。

- 圆筒内径 ϕ 140 x 296 mm, 体积4.1 l
- 浸入式恒温器带循环泵
- LED温度显示, 加热功率2 kW
- 操作温度+20°C至+38°C(灭菌短期操作可达+100°C)

水浴箱, 不锈钢材质

230 V/50 Hz 14079/0060

115 V/60 Hz 14079/0061



红外测温仪

用于非接触性温度测量, 并含有标记测量点的激光。

- 测量范围: -50至+200°C/ +200至+800°C
- 显示单位为°C或°F
- 带有外箱和电池

红外测温仪 15120/7000



■ 紫外线净水装置

用于纯水的消毒（例如通过离子交换层析柱）。显著改善水质卫生，简单易行经济高效地预防水质污染。

- 具有紫外线灯寿命控制功能
- 1/2" 连接
- 不锈钢
- 性能:高达400 l/h
- 110-240 V/50-60 Hz



紫外线净水装置 14010/3000

紫外线净水装置装配套件 14010/3002

■ 净水器

（⚙️ 产品特点

- 基于反渗透最新技术
- 具备自净化功能, 确保过滤膜具有较长的工作寿命
- 采用电导率和去离子率% 表示净化后的水质量
- 连接电源: 230 V/50 Hz, 115 V/60 Hz, 100 V/50 Hz, 100 V/60 Hz

（+ 产品优势

- + 提供高纯度的净化水
- + 通过自动清洁, 质量检测和警告确保高度的安全性
- + 几乎无需维护



带水箱Millipore纯水机

制水量24 l/h, 200 l 储水桶 14040/0024

制水量8 l/h, 100 l 储水桶 14040/0008

■ 带校准套件的电导率仪

带自动温度补偿的纯水测试仪。用于控制净化水的质量。

- 口袋大小
- 范围: 0.1到99.9 μ S
- 5 °C 0.1 μ S
- 测量精度: \pm 2%
- 电池供电

电导率仪 14027/2223



单蒸水蒸馏

- 不锈钢
- 带电磁阀的独立冷却和给水供应
- 电源: 220 V/3 ph or 400 V/3 ph + 0

单蒸馏器

出水量:8 l/h,储水16l,耗水量:大约72 l/h,输入: 6000 W	14054/2008
出水量:12 l/h,储水24l,耗水量:大约198 l/h,输入: 9000 W	14054/2012



双蒸水蒸馏器

- 不锈钢
- 冷却水性能: 约198 l/h
- 电源:220 V/3ph 或 400 V/3ph+0

双蒸馏器,性能: 8 l/h,输入: 11500 W	14052/2108
----------------------------	------------



精液染料

精液染料	20 ml	100 ml
红色	13900/0200	13900/0720
蓝色	13900/0300	13900/0730
绿色	13900/0500	13900/0750
黄色	13900/0600	13900/0760



折光仪

测试制备的猪精液剂中正确的稀释剂粉末/水比例。防止稀释剂准备过程中经常出错。

折光仪	24400/0160
-----	------------



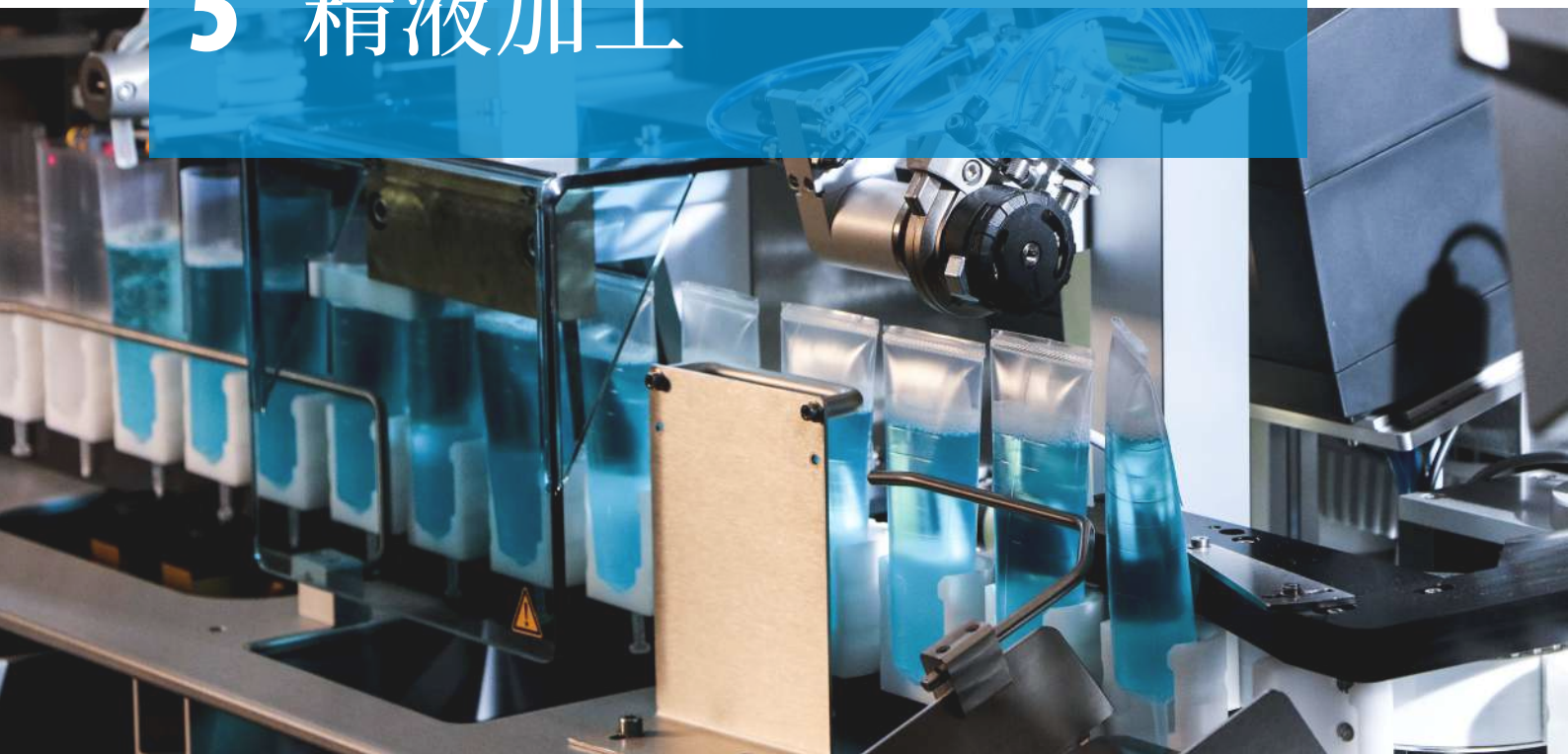
EasyCult

用于细菌分析的培养基。包括用于有氧和厌氧细菌分析的2种不同的培养基。有效检验精液实验室的卫生状况。

EasyCult, 20支/盒	26000/0010
EasyCult迷你孵化器	
230 V/50 Hz	14125/0010
110 V/50 Hz	14125/0011



5 精液加工



Minitube猪精液管和精液袋

所有接触精液的容器必须保证在精子耐受性和精液生育能力方面无毒。Minitube QuickTip® 精液管和 QuickTip® 精液袋通过严格的质量控制和设计, 满足这一基本要求。

作为一家专业的、通过ISO 9001:2015认证的精液管和精液袋生产商, Minitube遵循严格的质量控制程序, 该程序包括与精液接触的原材料和成品的质量保证和测试的三级概念。



最完美的选择

QuickTip® 精液管和精液袋 为方便客户和精子友好而设计它们对精子100%安全。

(+ 产品优势

- + 每批次都经过精子安全程序
- + 材料完全来自经认证的德国供应商, 并符合FDA和欧盟指令
- + 所有原料批次在生产前均进行精子毒性测试
- + 生产过程保证完全可追溯性
- + 由Minitube在Minitube工厂制造, 根据ISO9001:2015进行生产认证, 并由外部实体定期审计
- + 与所有常见的管/袋灌装和封口机兼容
- + 适用于所有导管和授精技术
- + 经验证的QuickTip® 系统可为人工受精技术人员提供简单快速的应用程序
- + 提供各种尺寸、规格和颜色



更多信息

QuickTip® 精液管

QuickTip Flexitube®, 易弯管, 管壁非常柔软

QuickTip® Superflexitube, 超易弯管, 管壁超柔软

	PCAI Flexitube® 60 ml	PCAI Flexitube® 60 ml, 柔性喷嘴	Flexitube® 95 ml	Flexitube® 95 ml, 柔性喷嘴	Superflexitube 95 ml
透明	13451/03501	13454/03601	13452/01961	13453/07961	13452/07961
红色	13451/1350	13454/13601	13452/11961	13453/17961	13452/17961
黄色	13451/2350	13454/23601	13452/21961	13453/27961	13452/27961
绿色	13451/3350	13454/33601	13452/31961	13453/37961	13452/37961
蓝色	13451/4350	13454/43601	13452/41961	13453/47961	13452/47961
橙色	13451/5350	13454/53601	13452/51961	13453/57961	13452/57961
管夹 用于密封盛装样品的精液管			13452/0005		



窄型 QuickTip® 精液袋 (NT)

窄型 QuickTip® 精液袋 (NT),	
容积可达 60 ml, 1000/卷 [1]	13460/0060
容积可达 90 ml, 1000/卷 [2]	13460/0090
容积可达 60 ml, 750/卷 [1]	13460/0260
容积可达 90 ml, 750/卷 [2]	13460/0290
容积可达 90 ml, 带可撕式穿孔, 750/卷	13460/0190



宽型 QuickTip® 精液袋 (WT)

窄型 QuickTip® 精液袋 (WT)	
容积可达 60 ml, 1000/卷 [3]	13460/1060
容积可达 90 ml, 1000/卷 [4]	13460/1090
容积可达 90 ml, 带可撕式穿孔, 750/卷	13460/1190



QT-Packer

产品特点

- 占地面积小, 仅需1.2 m x 0.6 m或1 m x 0.9 m
- 组件可以根据空间灵活安装
- 双灌装模式生产条件下每小时1500袋; 连续运行状态下每小时可达1800袋
- 良好的灌装精度 ± 1 ml
- 全电动设计; 无需空压机
- 灌装60 ml和90 ml QuickTip®NT精液袋, 用于传统人工授精和宫颈后人工授精; 在不同尺寸袋子间切换时, 无需机械性调整
- 可选择双袋或单袋灌装模式; 单灌装模式连续运行状态下每小时可达1000袋

QT-Packer, 230 V (根据需要提供110 V) **13215/0000**

产品优势

- + 各种标签设计, 包括条形码、QR码、PDF417s
- + 实时与实验室软件(Prism10和IDEE)进行自动数据传输
- + 由经验丰富的服务技术人员团队提供长期支持

附件

2个分配管套件, 带针头和沉降头 **13215/0160**

裁刀 **13215/0175**

灌装针头 **13215/0165**

精液袋滑道, 不锈钢 **13215/0180**

QuickTip®精液袋标签, 2000个/卷 **13210/4964**



更多信息

公猪精液管自动包装机

每年在全世界范围内生产1亿多个精液管, 这些Minitube灌装设备证明了它们自身的价值, 它们是人工授精产业可靠而有效的基石。

(+ 产品优势

- + 实现自动化精液生产, 可以节省工作时间, 提高产品质量
- + 可以连接Prism10或其它电脑程序, 提供实时生产数据, 便于生产管理和产品销售
- + 采用带触摸屏的工业电脑控制设备
- + 采用超声波密封精液管 (SPS-11, MiniBSP和HyPacker)
- + 自动贴标签, 还可以采用热转打印机加印条形码和公司标志
- + 我们的服务团队通过热线、远程访问或现场提供全面服务



	HyPacker [1]	MiniBSP [2]	SPS-11 [3]	TwinPacker 2.0 [4]
最大生产能力精*	1800 管/h	950 管/h	900 管/h	650 管/h
精液管轨道架容积	2100	210	160-210	42 (2排, 每排21支精液管)
需要空间	200 x 110 cm	180 x 65 cm (桌式)	142 x 70 cm (桌式)	140 x 65 cm (桌式)
与实验室管理软件的数据连接	是	是	是	是
运行压力	6 bar (5-10)	6 bar (5-10)	6 bar	无需;全电动
压缩机容量	> 440 l/min	> 350 l/min	550 l/min	-
气压罐	200 l	100 l	300 l	-
电气连接	230/115 V, 50/60 Hz	230/110 V, 50/60 Hz	230/110 V, 50/60 Hz	230/115 V, 50/60 Hz

* 性能数据取决于生产条件。



HyPacker

HyPacker是Minitube灌装机中容量最高的，是短时间内灌装、密封和贴标大量精液管的最佳解决方案。

HyPacker, 230 V (根据需要提供115 V) 13208/4000

附件

用于HyPacker精液管分装机的分注胶管, 可消毒 13208/4160

精液混合桶, 5.4l 13208/4030

精液混合桶, 15l 13208/4015

标签由特殊纸制成, 空白, 2500个/卷 13210/4831

精液混合桶袋, 5.5l 13203/4010

精液混合桶袋, 15l 13203/4100

产品特点

- 两个灌装站同时工作, 速度可达每小时1800个精液管
- 可以加工单一精液和混合精液
- 卫生设计: 所有的配件均被密封的表层妥善保护, 非常便于清洁
- 电子称重传感器可通过软件调整每个精液管中的灌装水平, 并确保非常精确的灌装体积 (± 1 ml)
- 通过第二个灌装口自动切换精液
- 第三灌装口可以实现两阶段灌装, 加快工作速度
- 包装盒或包装袋中精液管整合批次分类
- 高速热转印打印机 (通过以太网配置打印机)
- 可连接到Prism10和IDEE, 可以直接导入灌装和标签信息
- 通过内置的条码扫描器和触摸屏方便用户使用
- 组合式精液管轨道架可以在填装精液管时拆卸下来, 移出实验室进行填装, 以保持实验室内清洁
- 尺寸:1100 x 2000 x 2200 mm (宽x深x高)
- 重量:大约414 kg



更多信息

MiniBSP

MiniBSP是一款台式公猪精液自动灌装机,节省空间,每小时可处理多达950个精液管。

MiniBSP, 230 V (根据需要提供110 V) 13210/0005

附件

第三个带稀释剂分配器的精液管灌装站* 13210/0045

MiniBSP移动式桌,带传输带和3个垂直式管架,可以自动将精液管分开输送到存储盒产品号码 13210/0091

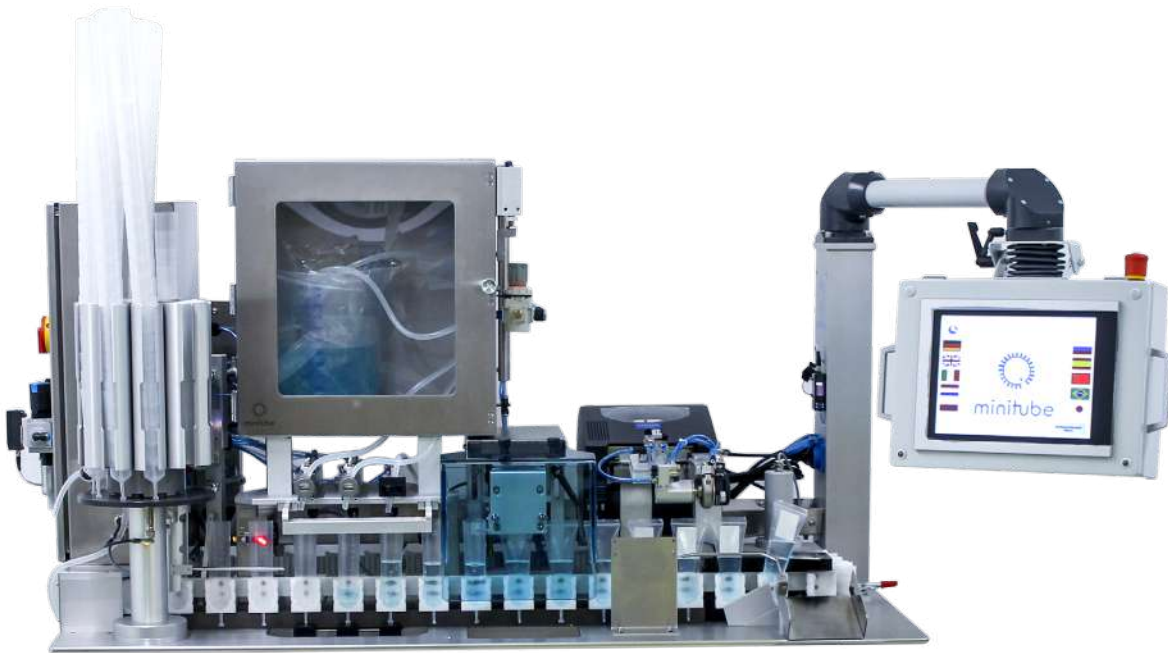
热转印打印机** (代替标准的热敏式打印机) 5013210/0320

* 加入预稀释精液后,灌装站灌装剩余稀释液。

** 热转印标签更耐用,尤其是在潮湿环境下。

产品特点

- 集成的精液管轨道架,可放置210个精液管
- 灌装5精度 ± 1 ml
- 可调节超声波密封站,适用于不同的管尺寸(30 ml至90 ml)
- 使用条形码、二维码、PDF417码和公司徽标自定义标签
- 第二个精液管灌装站,带精液喷嘴自动切换功能:当灌装机正在处理精液时,第二个灌装站可以做好准备,然后灌装机自动切换到第二个灌装站继续灌装。从而保证机器可以不间断工作。理论和实际的生产速度是一致的
- 可连接到Prism 3.9, Prism10和IDEE,可以直接导入灌装和标签信息
- 用于远程服务访问的Internet功能
- 尺寸: 1560 x 640 x 810 mm (宽x深x高)
- 重量: 约160 kg



高质量技术

仪器做工精细确保最佳的观察能力、最佳的机器操作和最少的维护。



更多信息

SPS-11

为提高效率、可靠性和性能而设计和建造。SPS-11自动根据选定精液量灌装精液管，提供超声波密封，并为每个精液管贴上标签，非常适合处理精液池。

SPS-11	
110 V	13220/1100
230 V	13220/1112

附件

分配胶管, 25个/包, 300个/盒	13210/0172
打印机用标签, 空白, 2500张/卷	13210/4831
SPS-11 配件盒	13220/1105
SPS-11 V型切口塞, 可重复使用	13220/1170
SPS-11 塑料分配桶, 带盖 直径23.5 cm, 容积 16 l, 可灌装 200 管	13220/2103

产品特点

- 产量: 约900管/h
- 精液管容积 45-85 ml, 也可选低容积 35 ml
- 可以灌装带柔性嘴或不带柔性嘴的 90 ml液管
- 灌装精确度达 ± 1.5 ml
- 带两个分配桶(一个容积为5l, 可灌装1-60管, 另一个容积为16l, 可灌装1-200管)
- 精液管封口非常牢固
- 通过客户个性化标签实现精液管品牌的百分百识别
- 可连接到Prism 3.9, Prism10, 可以直接导入灌装和标签信息
- 高效生产, 易于保养
- 无需日常清洁和日常维护工具即可快速轻松拆卸



更多信息

高效、经济、可靠

自动包装和贴标机，处理速度高达每小时650根精液管-中小型种猪的理想解决方案。

TwinPacker 2.0

TwinPacker2.0是一款紧凑型功能强大的台式机，具有一次处理两个精液管的双工作循环系统。

TwinPacker 2.0, 230/115 V, 50/60 Hz 13213/0000

（附件

分配管, 带不锈钢沉子和精液灌装喷嘴	13213/0010
标签卷, 白色, 2500个标签 (30 x 50 mm)	13214/3049
广口杯, 5 l	13210/0101
广口杯, 10 l	13210/0102
适用于5 l广口杯的混精袋, 100个/包	13203/4050
适用于10 l广口杯的混精袋, 100个/包	13203/4100
透明硅胶带, 用于TwinPacker封口单元	13214/0050
加热丝, 用于TwinPacker封口单元, 1对	13214/0100
防粘胶带, 用于TwinPacker封口单元	13214/0200
硅纤维纸, 用于TwinPacker封口单元	13214/0300

（产品特点

- 精液管自动馈入和传输, 无需料斗 (管架装有两排各21支精液管-当减少到只剩几支管时, 需要添加新一排精液管到管架上)
- 输液泵从第一支精液管开始即可精确灌装 (± 1 ml)
- 精液管封口站采用坚固的热脉冲密封技术
- 打印站提供最先进的带有标识和条形码的标签, 用于自动识别精液批次
- 适用于灌装60 ml和90 ml精液管; 更换不同型号精液管仅需要20秒左右
- 全电动; 无需加压空气
- 实验室软件之间的全自动数据传输 Prism10和IDEE
- 卫生设计, 易于清洁
- 尺寸: 140 x 65 x 55 cm (宽 x 深 x 高), 节省空间, 可在标准实验台上放置
- 重量: 约85 kg



更多信息

公猪精液手动封装机

精液分配装置技术指标

- 不锈钢框架, 耐用
- 带轨道, 用于精液管轨道架或精液瓶轨道架
- 精液混合筒, 带一次性塑料袋, 有两种型号: 3.5 和 5.5 l

精液分配单元

13203/0000



密封装置技术指标

- 同时密封6个精液管
- 带轨道架轨道和脚踏开关
- 双夹板, 带4 mm 电热丝
- 单独调整加热和冷却循环

密封单元

230 V

13225/0000

115 V

13225/0006

附件

精液混合筒 5.5 l [1] 13210/0030

精液混合筒 3.5 l [2] 13203/0001

直流桶 [3] 13203/0006

插入环

适用于精液混合筒3.5 l 13203/0005

适用于精液混合筒5.5 l 13210/0035

精液分配喷嘴* 13203/0012

管架

适用于6根精液管 13204/9006

适用于24个精液瓶 13204/0024

转接架子用于灌装60 ml 精液管
(半自动封装机需要两个) [4] 13225/0060

精液袋, 一次性使用, 无毒材料

3.5 l, 100个/卷 13203/4001

5.5 l, 100个/卷 13203/4010

密封夹板抗粘胶带 13225/0201

电热丝, 宽4 mm, 长620 mm, 两根 13225/0100



* 由对精子友好的塑料制成, 可在热水或蒸汽中消毒。

手动6管封装机

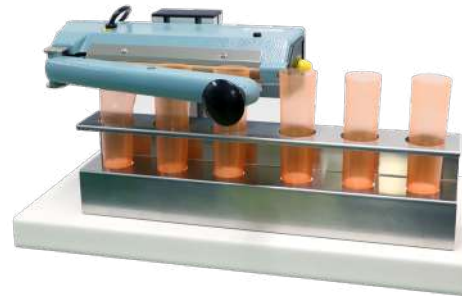
- 用操作杆进行封口
- 两个焊接块各带一个4 mm 的加热带
- 自主调节加热和冷却循环
- 产量: 400管/h



手动6管封装机	
230 V	13225/6000
115 V	13225/6001

手动3管封装机

- 可同时封装3个精液管
- 焊接块带一个2 mm 的加热带
- 自主调节加热时间
- 产量: 200 管/h



手动3管封装机	
230 V	13225/0003
115 V	13225/0013

标签打印机

- 标签打印机, 带剥离器
- 最大标签尺寸104 mm宽 x 279 mm长
- 接口RS 232, USB, 并行, 可联接IDEE



标签打印机	18800/0002
粘合标签30 x 50 mm, 1000个 /卷	13210/4829

公猪精液瓶

猪精液瓶,100 ml,500/盒	13450/0100
精液瓶盖,250/包,5000/盒	
蓝	13450/10001
绿	13450/20001
红	13450/30001
黄	13450/40001
橙	13450/45001
黑	13450/50001
紫	13450/60001
白	13450/70001
粉	13450/80001



6 精液运输



空调箱

产品特点

- 空调箱和温控精液存储箱可以加热和冷却, 以提供希望的存储温度, 不受外界温度影响
- 根据外部温度在加热和冷却之间自动切换
- 精确的电子控温
- 聚氨酯全泡沫保温
- 移动使用12V CD连接
- 手提式

空调箱8 l, 容量24管或瓶 [1]

预置温度 (+17°C) 17161/0008

可变温度设定 17161/0009

空调箱30 l, 容量85管或瓶 [2]

预置温度 (+17°C) 17161/0030

可变温度设定 17161/0031

变压器230 V/12 V, 输出5A 17165/1395



精液储存装置

配备了加热和冷却元件，Minitube精液管储存柜用于在恒定温度下有效储存精液管/袋。无论室温高于还是低于目标温度，先进的技术都能确保将目标温度保持在设定范围。强制空气循环将温度均匀分布在整个储存柜中，即使储存柜已满。铝背板防止精液管与冷却或加热元件直接接触。可以有效消除冷凝。

产品特点

- 温度范围: +5°C到+40°C
- 精度: +/- 1°C
- 外部尺寸 (高 x 宽 x 深) 约为:
 - 168 x 75 x 77cm (544l) 或
 - 85 x 60 x 60cm (160l)
- 外部清晰可见数字温度显示
- TC 200控制器可实现双重用途的可变温度设置: 在选定温度 (例如5°C或17°C) 下储存精液, 或将精液采集设备预热至+40°C
- 有了可编程的HTiP控制器, 精液管储存柜可以以一种明确而渐进的方式冷却精液, 从而使任何精液处理方案在+5°C以下都具有充分的灵活性
- 有效消散冷凝湿度
- 设计稳定坚固

可调节温度的精液管储存柜 (TC 200)

160l, 容量: 约300管/袋 **14160/0300**

544l, 容量: 约700管/袋 **14160/0352**

具有可编程冷却曲线的精液管储存柜 (HTiP)

160l, 容量: 约300管/袋 [1] **14160/0330**

544l, 容量: 约700管/袋 [2] **14160/0340**

替代冷却选项

温控套件 * [3]

230 V **14160/9001**

110 V **14160/9002**

* 电子控制器, 可以在任何冰箱中保持+17°C。无需安装。目标值可调。



7 授精和诊断



■ Suzy, 人工授精培训用母猪模型

Suzy是一个母猪模型，在操作真实动物前，通过此母猪模型可以在一个安全、方便的环境中训练人工授精技术人员。猪人工授精训练模型由塑料身体和硅胶内部组成。它提供了一个最真实的生殖道，作为训练课程的初始步骤，可以移除外壳以演示解剖学和人工授精过程。

（ 产品特点

- 仿真的母猪模型，包括母猪生殖道和子宫颈
- PCAI深部输精生殖道对母猪生殖道高度仿真
- 正确引入AI导管时有确认声音提示
- 防止AI导管误入尿道
- 可以对实际授精过程进行培训
- 轻型紧凑的培训模型，便于运输和清洁
- 入门套装包括100根输精管 (17106/9176) 和2管润滑剂 (11907/0100)

Suzy, 人工授精培训用母猪模型

22400/0100



更多信息



最真实的人工授精培训模型

提高您人工授精培训课程的效率，为提高动物福利做出贡献！

ClearGlide®

- 聚凝胶端头不同区域具有不同硬度
- 非吸收性端头
- 出色的滑动能力
- 灵活的聚凝胶尖端可完美调节宫颈，提供卓越的锁定效果
- 密封凸缘减少授精过程中的精液回流，插入式轴可避免损伤

ClearGlide®, 带密封凸缘 [1]

螺纹安全锁, 25/袋, 500/盒	17106/3026
带锁手柄, 25/包, 400/盒	17106/4026

ClearGlide®, 传统形式, 带锁手柄, 25/包, 500/盒 [2]	17106/4025
--	------------

Foamtip导管和SoftGilt导管

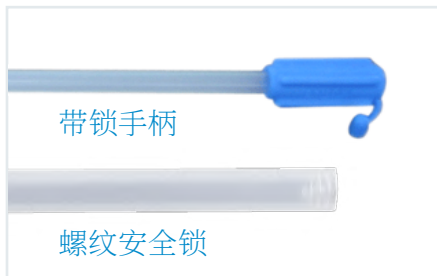
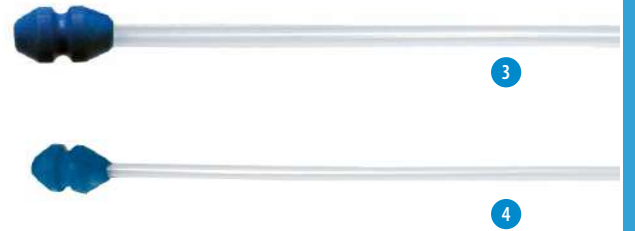
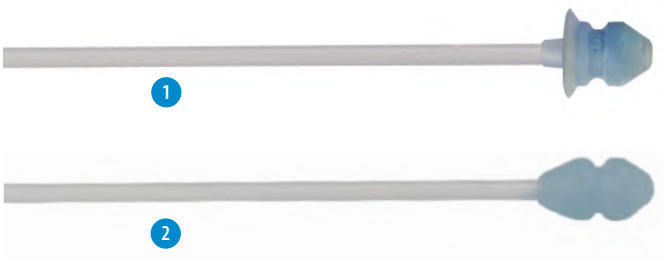
- 锥形泡沫端，温和地插入和取出耐用泡沫材料有助于更好地固定，增加刺激，防止精液回流
- 非吸收性泡沫，防止精液损失

Foamtip [3]

螺纹安全锁, 25/包, 500/盒带	17106/5077
带锁手柄, 25/包, 500/盒	17106/5376

SoftGilt [4]

螺纹安全锁, 25/1,500/盒	17109/9000
带锁手柄, 25/1,500/盒	17109/9002



带锁手柄

螺纹安全锁

CLEARGLIDE®, FOAMTIP & SOFTGILT

有两种可用设计：手柄带锁或轴端部的螺纹安全锁，用于牢固夹持管套。

Spirette®

- 端头—完全模仿自然器官
- 完美地填塞和刺激子宫颈
- 紧密锁住子宫颈，保证授精成功

Spirette®, 带锁手柄, 5/包, 600/盒 [5]	17102/9067
---------------------------------	------------



SafeBlue

干净的导管和干净的授精过程可以保护子宫不受细菌污染，这也是确保授精成功的关键因素。

导管采用灭菌卫生包装，并在通过外阴的整个通道中使用护套作为保护箱，尤其是不需要润滑剂（通常是细菌污染的源头），这就是SafeBlue独特的关于授精的卫生概念。

一些科学出版物和实践报告强调了Safeblue概念的积极作用：在现场试验中，每100头授精母猪可以稳定增加30至100头小猪。

SafeBlue ClearGlide®，传统款式		
安全锁, 100个/袋,500个/盒		17106/3001
带手柄, 100个/袋,400个/盒		17106/4001
SafeBlue ClearGlide®，带密封凸缘 [1]		
安全锁, 100个/袋,500个/盒		17106/3005
带手柄, 100个/袋,400个/盒		17106/4005
SafeBlue Spirette®，带手柄 [2]		
100分配盒,400个/盒		17102/9560
100个/袋,600个/盒		17102/9561
SafeBlue Foamtip®，安全锁 [3]		
100个/袋,500个/盒		17106/9076
100分配盒,400个/盒		17106/9176
SafeBlue Foamtip®，带手柄, 100个/袋,500个/盒 [3]		
		17106/9376
SafeBlue SoftGilt, 安全锁 [4]		
100分配盒,400个/盒		17109/9001
100个/袋,300个/盒		17109/9003

授精导管延长管

Minitube延管适用于所有授精导管。它们用于将精液管固定，在精液和导管之间提供卫生连接。柔性延长管适用于所有授精技术，因为精液管/精液袋几乎可以固定在每个位置。

柔性延长管, 1个/包 [1]	17108/1001
可延长的 SafeBlue Foamtip 授精导管, 100支/包, 500支/盒 [2]	17107/0133



更多信息

+ 产品优势

- + 消毒后的导管在存储直到授精过程中可以保持干净和不受污染
- + 每个导管都经过灭菌处理并单独包装在卫生护套中：导管末端装有精液友好型润滑剂
- + 由于具有保护性的卫生护套，导管在从外阴插入时可以保持干净只有在到达干净的区域后，导管端头才从护套中推出
- + 不需要花费时间准备：干洗外阴就足够了
- + 提高了妊娠率和产仔数量





更多信息

PCAI 导管

- 是穿越子宫颈给母猪授精的理想选择: 所有精子细胞达到子宫, 再通过子宫的收缩可以很容易地输送到输卵管
- 外导管的Foamtip端头已经涂抹了润滑剂, 整个导管单独包装在SafeBlue卫生护套中
- 内导管直径非常小: 几乎没有精液残留在导管内
- SafeBlue确保高卫生状态

PC Clear, 带SafeBlue ClearGlide® 的TC导管, 17112/3000
单独包装, 已消毒, 25个/包 [1]

PC Blue, 带SafeBlue Foamtip®, 的PCAI导管 [2]
单独包装, 已消毒, 25个/包 17112/2000
带塞子, 独立包装, 润滑, 25/包 17112/2002

独立包装, 润滑的PC Gilt, PCAI授精导管 17112/4000
与SafeBlue SoftGilt授精导管, 25支/袋 [3]

PC Cannula, 用于穿越子宫颈的人工授精, 5个/包 17112/1010



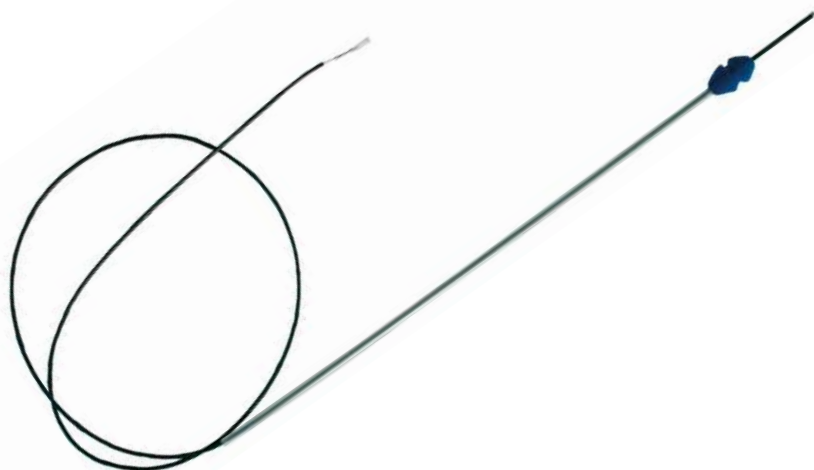
授精和诊断

DeepBlue 导管

- DeepBlue人工授精导管: 用于特殊精液剂量的子宫内深度授精: 非常适合极少量精子, 例如冷冻复苏后的精液或性控精液
- DeepBlue胚胎转移导管: 用于猪胚胎的非手术移植
- SafeBlue授精导管: 一次性授精导管, 导管头涂有润滑剂, 单独包装, 已消毒
- 已获得专利 (西班牙穆尔西亚大学)

DeepBlue AI 导管 17113/0100

DeepBlue ET 导管 19295/0200



更多信息

配种夹

- 操作简单: 只需要卡在母猪背后
- 弹性压紧臂向母猪两侧施加压力给予母猪刺激
- 不锈钢材质, 易于清洁, 圆边可以保证最佳的安全性
- 可以有效固定任何导管, 不需要在授精导管和精液管之间增加任何延长管
- 柔性橡胶夹具适用于所有母猪, 可以在授精过程中移动
- 提高工作效率, 每个技术员每小时可以对30只母猪进行授精



配种夹

适用于经产母猪	17114/4000
适用于后备母猪	17114/4001

EasyClamp 配种夹

- 轻便结实的塑料配种夹, 用于刺激母猪 (可以用一只手轻松地放在侧面)
- 含带钩子的金属杆以固定授精导管和精液管
- 插入授精导管并和精液管连接后, 导管可以通过挂钩固定住, 母猪可以自己完成授精
- 通过这种人工授精辅助, 一名技术员可以同时为5-8头母猪授精



EasyClamp 配种夹

17114/3000

配种腰带

实用, 包括宽大的带子、尼龙搭扣、夹具和绳索 (用于固定精液管或精液瓶), 可根据动物大小调整尺寸。



配种腰带

17114/2100

BoarScent

BoarScent是一种公猪信息素, 有助于鉴定后备母猪和母猪的发情。它也有助于在人工授精期间刺激母猪。其喷雾应用于母猪的鼻子处。

BoarScent, 35 ml, 可以使用大约88次

17115/9051



ReproJelly 润滑剂

- 不含杀精剂, 水溶性
- 精子友好型等渗润滑剂, 不影响精子细胞生存能力
- 每一批次均检测精子相容性
- 理想的粘度可以使其更好地涂到手套、AI设备和仪器上

100 ml 管装, 可重封 [1]	11907/0100
3l 加仑装, 无分配器 [2]	11907/3000
分配器, 可重复使用	11907/3100

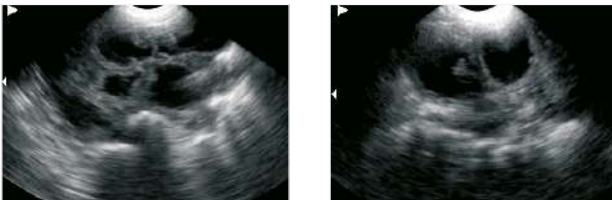


超声波扫描仪

便携式超声波扫描仪用于怀孕检测。非常坚固, 电池操作, 易于清洁。内置自动检测功能可以轻松测定背膘厚度。

坚固耐用的手提箱, 3.5 MHz凸面传感器 (70° 向前), 冻结功能, 带背带和两个充电电池、电池充电器及USB电缆, 用于传输照片。

超声扫描仪, 5" TFT-显示器	23500/1000
备用电池组 (2个)	5023500/1010



第22天

第25天



测孕仪

授精30天后采用超声波检测母猪的妊娠情况。可充电或常规电池供电。非常便利, 结实耐用, 易于操作。探针连接在螺旋电缆上, 可自由移动。

配备手提箱、测孕仪、手腕和快干胶瓶带标准电池。

测孕仪	23350/2835
充电器为100-240V, 带充电电池	23350/2840



8 公猪精液冷冻



公猪精液冷冻稀释剂

猪精液的冷冻对于遗传物质的储存和地理距离较远的繁殖种群之间的交换非常重要。然而，猪精子比其他物种的精子对冷冻过程更敏感。Minitube 提供了几种稀释剂、设备和程序，以减少冷冻过程中猪精子细胞的应激，并确保冷冻精子的授精成功。

CryoGuard猪精液冷却稀释液 (组分A) 13514/2100
粉末, 用于配制100 ml 稀释液 [1]

CryoGuard猪精液冷冻稀释液 (组分B), 13514/2110
浓缩液, 用于配制100 ml稀释液, 含有
Equex STM和甘油 [2]

CryoGuard猪精液复苏稀释液, 粉末, 13514/2200
用于配制1 l稀释液 [3]



1



3



2

精液细管

Minitube精液细管广泛应用于生物材料的冷冻已经有30多年的历史。作为精液冷冻的全球标准，它们非常适合在-196°C的液氮中储存。Minitube公司的质量控制体系、生产技术和材料选择保证其产品可靠性始终高于行业标准。

精液细管*, 0.5 ml, 无色, 2500支/包 13408/0010

EcoStraw*, 0.5 ml, 透明, 2500/袋 13408/3010



*可以提供更多颜色。

MPP Uno

自动灌装和封装机，适用于0.25 ml和0.5 ml细管。

- 每个循环密封和灌装1根精液细管（非常适合处理小体积）
- 超声密封
- 只需几分钟，无需更换任何部件，可以完成0.25 ml和0.5 ml精液细管之间转换
- 真空泵和压力控制器集成在设备中
- 带外壳超声波发生器可以安装在仪器上2.5 m处（仪器上有打开/关闭开关）
- 全封闭的灌装和密封区域：确保最佳卫生和安全条件
- 设备紧凑，占地空间小
- 生产能力：约4000个细管/h
- 料斗容积：2200支0.25 ml细管或1300支0.5 ml细管
- 机器尺寸：460 x 350 x 410 mm（宽x高x深）+超声波发生器
- 电源：110 V/60 Hz 或230 V/50 Hz

MPP Uno, 全套设备 13017/0000



更多信息

精液冷冻

EasyCoder

洁净且无气味打印，无油墨和溶剂。

- 热转印打印机，可自动供给细管（输出量：每小时3600个细管）
- 无以伦比地干净清晰地打印，适用于0.5 ml和0.25 ml细管（可在不同规格细管之间便捷快速地转换）
- 可打印3行共约200个字符，即使是在小型细管上（可打印条形码符号、标志和特定字符）
- 通过电脑采用简单易操作的Minitube软件来控制打印
- 易操作，维护简便
- 尺寸（长x宽x高）：690 x 370 x 310 mm（不包括电脑）
- 电源：110-230 V AC, 50/60 Hz

EasyCoder 打印机 13038/0000

细管打印机色带，黑色 13038/0010



更多信息



更多信息

MultiCoder

所打印的条码可以被电子设备快捷读取，这使您的实验室流程更加专业化。

- 高清晰的喷墨打印
- 多功能: 特殊打印系统可以标记包括塑料, 玻璃, 铝制品在内的大多数材料
- 易书写的信息如文字、条码、二维码和商标都可以在狭小的空间里被清晰呈现
- 手动调节滑道以及一个独一无二的易操作载体系统使得快速工作流得以实现 (载体更换时无需借助任何工具)
- 在数据库中存在有现成的格式设计, 可在打印时直接套用, 自动生成
- 可以上传 MS Excel 文件格式



MultiCoder 打印机

13145/0000

冷却柜

- 带滚轮的冷却柜
- 温度预设5°C
- 尺寸: 150 x 100 x 116 cm (宽x深x高)
- 电源连接: 220 V



冷却柜

14335/3000

冷冻离心机

- 适用于6个带盖的 100 ml聚丙烯瓶 (不包括在设备交付中)
- 温度范围:-20°C至+40°C,可以预冷
- 最大速度: 5.100 min⁻¹
- 最大RCF: 5.525 xg
- 零维护感应电机
- 内存可储存60个程序
- 尺寸: 65 x 68.5 x 40.5 cm (宽x长x高)
- 电气连接: 230 V/50 Hz



冷冻离心机 带外摆式转子

14602/0400

玻璃容器, 100 ml

14602/0801

冷冻容器, 用于保存和运输

用于储运的冷冻容器有多种样式可供选择。





更多信息

程序冷冻仪

电脑控制冷冻箱,可方便地输入数据,并自动记录冷冻曲线。

产品特点

- 温度范围: +40至-180°C
- 冷冻速率: 0.01至60°C/min
- 加热速率: 0.01至15°C/min
- 采用2个Pt-100电阻温度计测量温度
- 生产能力: 每个冷冻周期约冷冻900个0.5 ml细管
- 尺寸: 540 x 420 x 520 mm (长 x 宽 x 高)
- 重量: 29 kg

冷冻程序设计和控制软件,无限制的程序储存和处理文件,彩色图形显示所有温度曲线,广泛的参数设置。

IceCube 14S 带液氮压力容器连接器套件	
带10寸平板电脑 [1]	16821/3000
带12寸触摸屏,不含台式机或笔记本电脑	16821/2000
无显示器,不含台式机或笔记本电脑	16821/1000

附件

IceCube 14S 用料架,可放置36支细管 [2]	16821/5036
精液细管架装载装置	16821/5037
IceCube14S 搬运架 [3]	16821/5030
IceCube 14S 用间隔装置 [4]	16821/5018
液氮压力容器,60l	16820/1900
液氮压力容器滚轮座	16501/0204
用于取出冷冻架的钳子 [5]	16821/5031



精液冷冻

MiniThaw 解冻装置

- 可变温度设置 (环境温度至+50°C)
- 当前温度数字显示
- 精液细管提升器有三个隔间,每次最多可解冻10根精液细管 (0.5 ml或0.25 ml)
- 用于汽车 (12 V/24 V) 或插入墙上插座 (110/230 V)
- 坚固且易于操作

MiniThaw	17048/0000
----------	------------





MINITUBE INTERNATIONAL

国际全球生殖技术服务

Minitube USA

800.646.4882
info@minitube.com

Minitub do Brasil

+55 51 3222 7876
minitub@minitube.com.br

Minitube India

+91 11 4309 0668
info@minitube-india.com

Minitube China

+86 185 1545 5770
info@minitube.cn

Minitub Ibérica

+34 977 845 397
info@minitub-iberica.com

Minitube Australia

+61 3 5342 8688
info@minitube.com.au

Minitube Central Europe

+421 377 877 915
mtce@minitube.sk

Minitube Canada

800.500.7978
info.canada@minitube.com

Mexitube Alemania

+52 442 246 73 46/47
info@mexitube.mx

Minitube Middle East

+971 426 68871
info.middle.east@minitube.com

Minitube Indonesia

+62 21 7591 75-96/94
info@minitube.co.id

Minitube International AG, 德国

+49 8709 9229 0
minitube@minitube.de

Follow us



www.minitube.com

